

JANCOVICI - BLAIN

# LE MONDE SANS FIN

DARGAUD





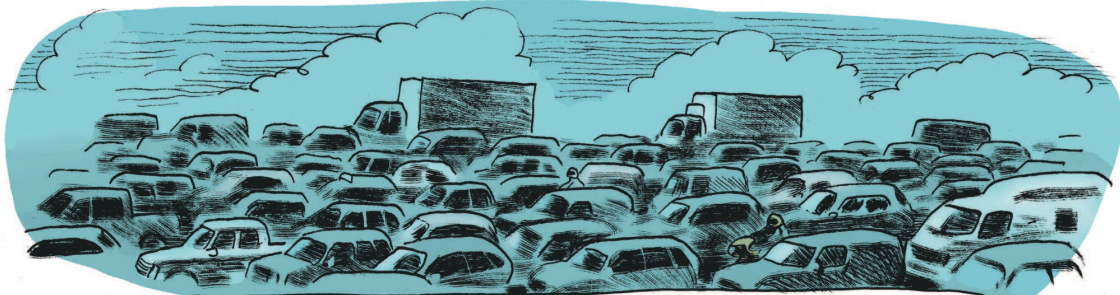
Les émissions de dioxyde de carbone dues au digital sont équivalentes à celles de...



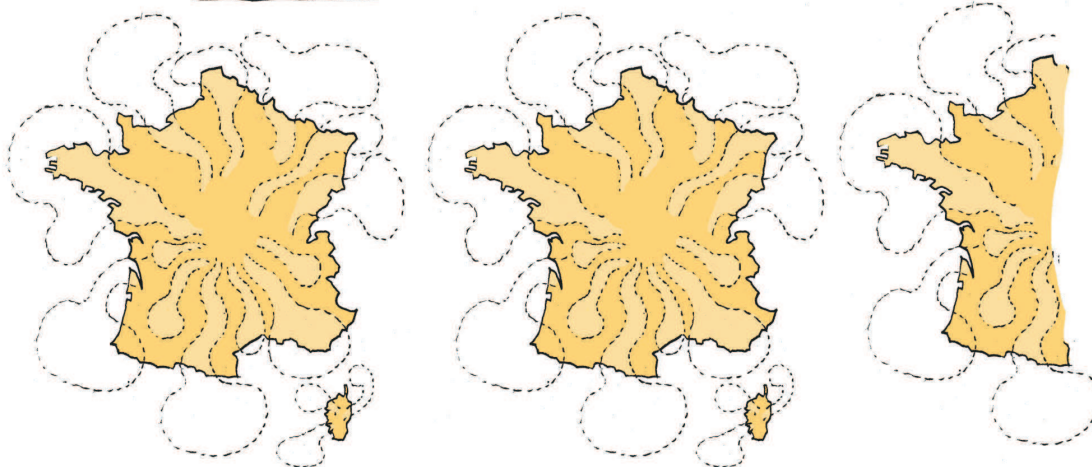
Toute la flotte mondiale de camions...



ou 2 fois la marine marchande mondiale.



ou 2/3 des voitures particulières et utilitaires mondiales.



ou 2,5 fois les émissions de la France.

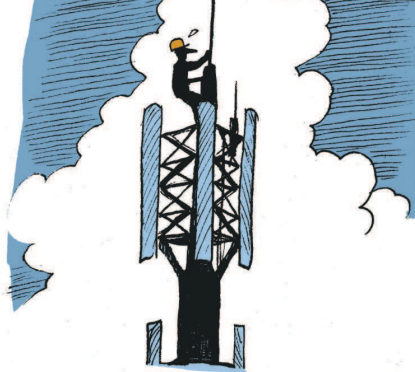


La moitié de ces émissions provient ...

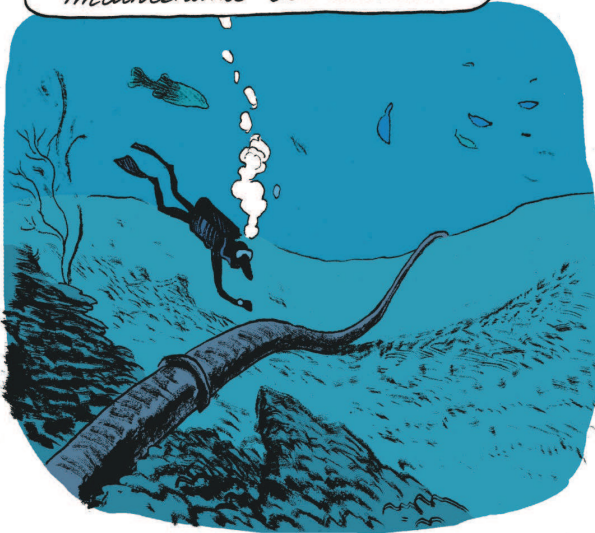
De la fabrication des terminaux  
(TV, ordinateurs, smartphones...)



De la construction et de la maintenance des antennes.



De la construction et de la maintenance des câbles...



Des satellites qui sont essentiellement destinés aux communications ...



L'autre moitié provient de l'électricité nécessaire à faire fonctionner ce système. 40% de l'électricité mondiale provient du charbon. Utiliser internet, c'est utiliser du charbon...

